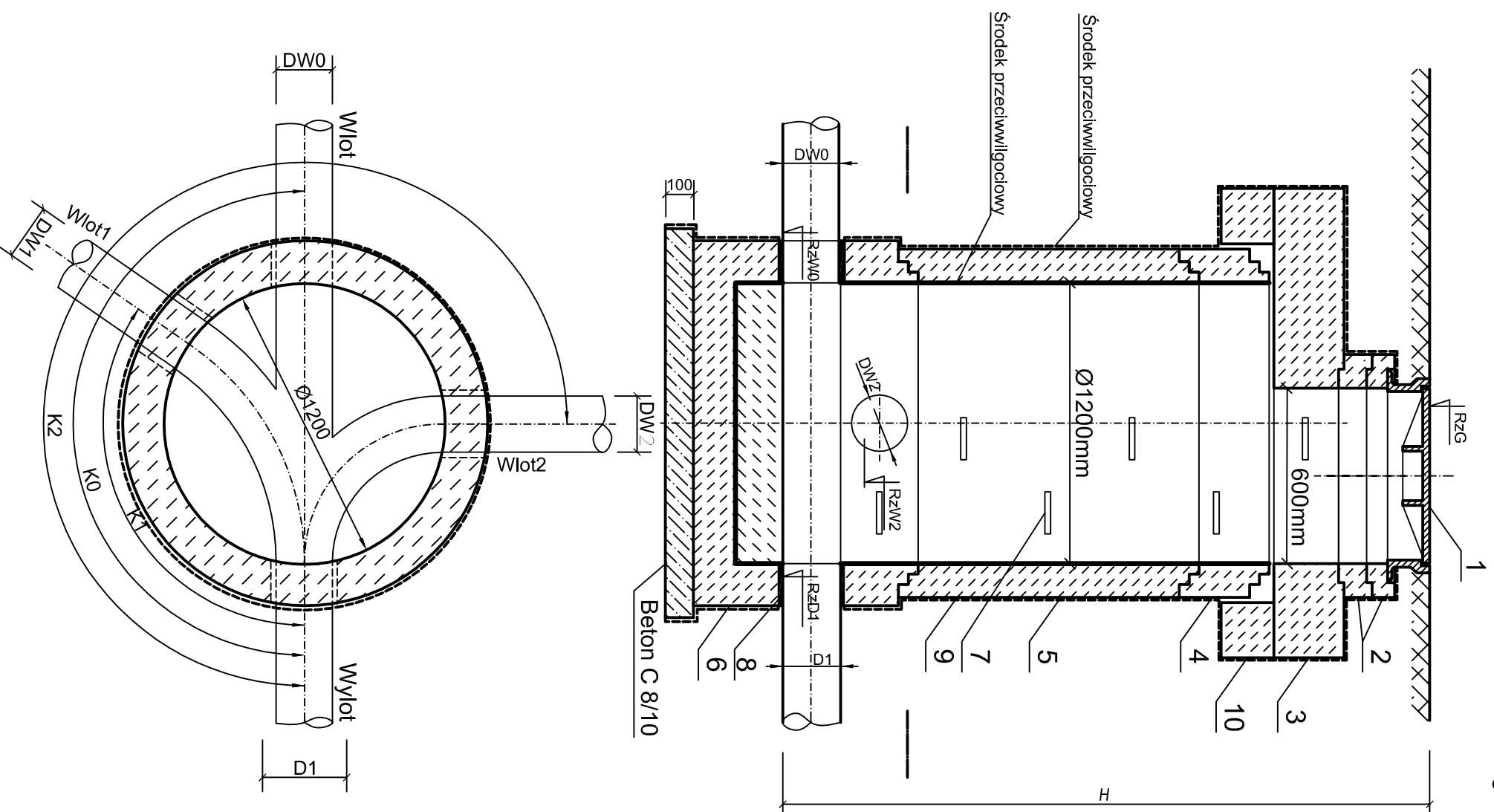


# STUDNIA PRZELOTOWA I POŁĄCZENIOWA



- 1 - wąż żeliczny na zawiasie klasy D400/B125
- 2 - pierścienie dystansowe
- 3 - płyta pokrywowa
- 5 - kręgi betonowe h=500mm
- 6 - żelbetowe dno studni
- 7 - żeliwne stopnie złączowe
- 8 - przejście szczelne tulejowe
- 9 - środek przeciwwilgociowy
- 10 - betonowy pierścień odciążający
- H - głębokość studni [m]
- RZG - rzędna wjazdu wg. zestawienia [m n.p.m]
- RZD1 - rzędna wylotu wg zestawienia [m n.p.m]
- RZW 0,1,2 - rzędne wlotów wg zestawienia [m n.p.m]
- K0,1,2 - kąty wlotów względem wylotu

**PROJEKTANT**  
**BUDOWNICTWO**  
**DRZAZANIE**  
**PROJEKTOWANIE**

**BWP SP. Z O.O.**  
 ul. Szerzemieszycka 248  
 42-530 Dąbrowa Górnicza  
 tel. 032 260 17 19  
 tel. 662 135 701  
 tel. 661 134 997  
 www.e-bwp.pl  
 email: projekty@e-bwp.pl

**INWESTOR:**  
**Gmina Bobrowniki**  
 ul. Gminna 8  
 42-583 Bobrowniki

**ZADANIE:**  
**Budowa kanalizacji sanitarnej w zlewni ul. Kościuszki, Podraszkwie i Kolejowej w Rogoźniku**

<b>TEMA:</b>	Projekt Budowlano-Wykonawczy			<b>FAZA:</b>	<b>SKALA:</b>
				PEW	-
<b>NAZWA RYSUNKU:</b>	Studnia betonowa typowa Dn1200			<b>DATA:</b>	<b>12-2015</b>
				<b>BRANŻA:</b>	<b>S</b>
<b>PROJEKTANT:</b>	IMIĘ NAZWISKO	NR UPRAW.	PODPIS	<b>SPECJALNOŚĆ:</b>	
<b>ZESP. OL. PROJEKTOWY:</b>	mgr inż. Krzysztof ADAMCZYK	SLK/3063/10	<i>Krzysztof Adamczyk</i>	W03-KAN-GAZ-00	
<b>SPRAWDZIL:</b>	mgr inż. Lucyna ADAMCZYK	SLK/2843/09	<i>Lucyna Adamczyk</i>	W01-KAN-GAZ-00	
NINIEJSZY PROJEKT CHRONIONY JEST PRAWEM AUTORSKIM. RYSUNEK ANI ŻADEN JEJEGO FRAGMENT NIE MOGĄ BYĆ REPRODUKOWANE, POWIELANE LUB WYKORZYSTYWANE DO INNYCH CELÓW BEZ PISEMNEJ ZGODY PRACOWNI.					
<b>NR RYS:</b>					<b>06</b>